

Bituthene® LM (płynna membrana)

Dwuskładnikowa, elastomeryczna, płynna membrana stosowana jako uzupełnienie w połączeniu z membranami wodoszczelnymi firmy Grace.

Applications

Bituthene® LM została zaprojektowana w celu uzupełnienia systemów arkuszowych Grace tam, gdzie konieczne jest zastosowanie płynnej izolacji w celu zapewnienia ciągłej wodoszczelności. Bituthene LM tężeje do postaci mocnej gumo-podobnej warstwy wodoszczelnej bez szwów.

Typowe detale gdzie stosuje się Bituthene LM to:

- zakończenia pali
- otwory dla rur
- ciągłość membran na ścianach murowanych
- naroża wewnętrzne
- skomplikowane kształty

Dwa składniki Bituthenu LM miesza się mechanicznie na placu budowy i nakłada pacą uzyskując proste i szybkie połączenie pomocnicze hydroizolacji współpracujące z arkuszowymi systemami Bituthene i Preprufe.

Instalacja

Przygotowanie powierzchni

Powierzchnie powinny być suche, bez kurzu, brudu, smaru lub innych zanieczyszczeń. Temperatura otoczenia powinna wynosić +5°C i wykazywać tendencje wzrostowe.

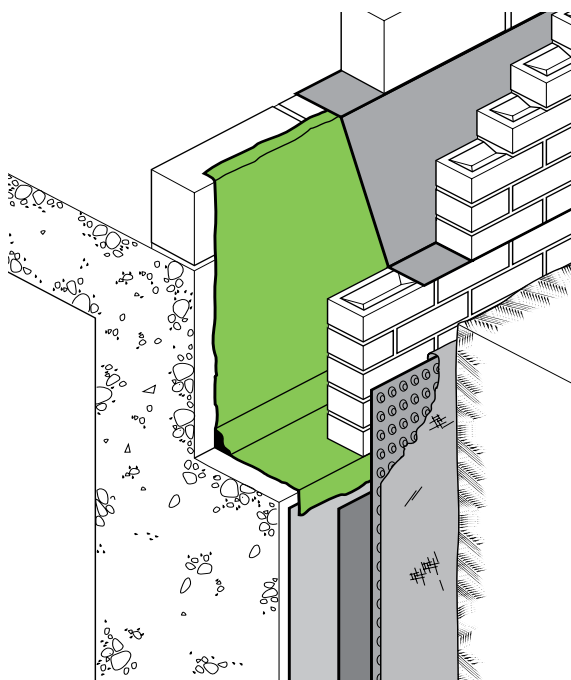
- Bituthene LM najlepiej nakładać zanim nałoży się membrany wodoszczelne Bituthene.
- Bituthene LM można stosować jako miejscowe uszczelnienie powierzchni. Należy przewidzieć zakładki na arkuszach Bituthene o szerokości minimum 50 mm.
- Bituthene LM można stosować wraz z suchymi środkami gruntującym Primer B1 i S2 oraz ze wszystkimi systemami Bituthene i Preprufe.
- Bituthene LM może być stosowane na czystych i suchych powierzchniach metalowych.

Mieszanie

Bituthene LM dostarczana jest w pojedynczych puszkach zawierających podstawowy składnik (spoiwo) jako część A i utwardzacz jako część B, umieszczony oddzielnie pod przykrywką puszek. Mieszając wolnoobrotowym mikserem z mieszadłem MR2, należy wstępnie wymieszać część A (czarną) a następnie dodać do niej część B (jasną). Mieszać obydwie składniki przez około 1 min. z prędkością 100 obr./min. a następnie przez 2-3 minuty z prędkością 200-300 obr./min., aż osiągnie się jednorodną mieszaninę. Podczas mieszania należy zdrapywać boki w celu zapewnienia dokładnego wymieszania składników.

Zalety

- **Stosowana w postaci płynnej** – dopasowuje się do nieregularnych kształtów.
- **Wodoszczelna** – odporna na opary wody i ciśnienie wody.
- **Mocna, gumo-podobna** – elastyczna i odporna na uszkodzenia.
- **Bezszwowa** – membrana bez połączeń na zakład.
- **Chemoutwardzalna** – niewrażliwa na zmiany temperatury w czasie eksploatacji.
- **Stosowana na zimno** – brak zagrożeń ogniowych.
- **Zgodna z systemem Preprufe® i Bituthene®** – uzupełnia obydwie membranowe systemy hydroizolacyjne.



Pokazane szczegóły są jedynie ilustracjami typowych rozwiązań a nie rysunkami roboczymi. Pomoc wraz z rysunkami technicznymi i poradami uzyskać można po skontaktowaniu z Obsługą Techniczną firmy Grace.

Opakowania

Bituthene® LM	5,7 L (Części A i B)
Termin ważności	12 miesięcy
Produkty uzupełniające	
Adcor® 500S	zwoje 6 x 5 m
Wyposażenie pomocnicze	
Duży mikser o zmiennych obrotach 100–500 obr./min. (1200W, firmy Refina lub podobny).	
Solidny pistolet, szpachelka, zacieraczka lub packa.	

Orientacyjna powierzchnia pokrycia	Bituthene® LM opakowanie 5,7 L (Part A & B)
grubość 2,5 mm x szerokość 300 mm	Długość 7,6 m (2,28 m ² / opakowanie)
grubość 2,5 mm x 2 x szerokość 150 mm z 20 mm profilem (fillet)	Długość 6 m
20 mm profil	Długość 28,4 m

Wydajność zależna jest od jakości powierzchni

Aby polepszyć wymieszanie oraz ułatwić dalszą pracę w temperaturach niższych niż +10°C należy przechowywać materiał min. 24 godz. przed aplikacją w temperaturze +20°C. Po zakończeniu mieszania narzędzia oczyścić rozpuszczalnikiem zanim Bituthene LM stwardnieje.

Aplikacja

Bituthene LM nakładać ząbkowaną szpachelką lub packą, pistoletem lub ręcznie wałkiem tak, aby osiągnąć warstwę o grubości minimum 2,5 mm. W normalnych temperaturach otoczenia po wymieszaniu Bituthene LM musi zostać wykorzystana w ciągu jednej godziny. Materiał, który już zgęstniał nie nadaje się do aplikacji.

Aby osiągnąć ciągłość izolacji wodoszczelnej, przed nakładaniem membran systemu Bituthene lub membran Preprufe 800PA/800 PA LT należy przez 24 godziny pozostawić ułożone już Bituthene LM aż stwardnieje.

Odporność na promienie UV

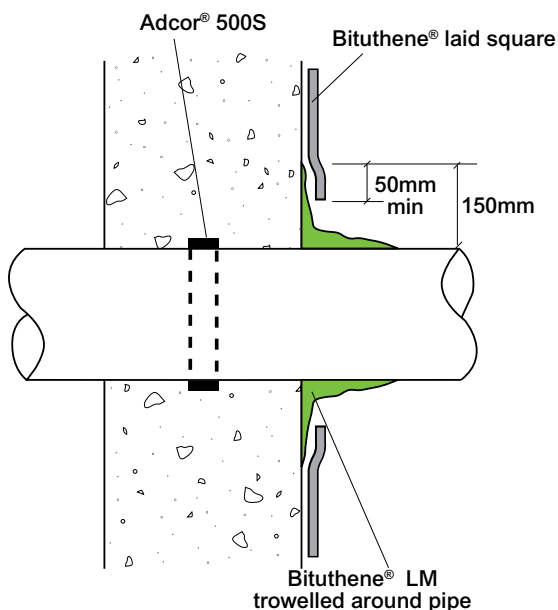
Bituthene LM nie została zaprojektowana jako w pełni odporna na działanie promieni UV i powinna zostać przykryta w ciągu 30 dni od ułożenia.

NBS Specification Clause

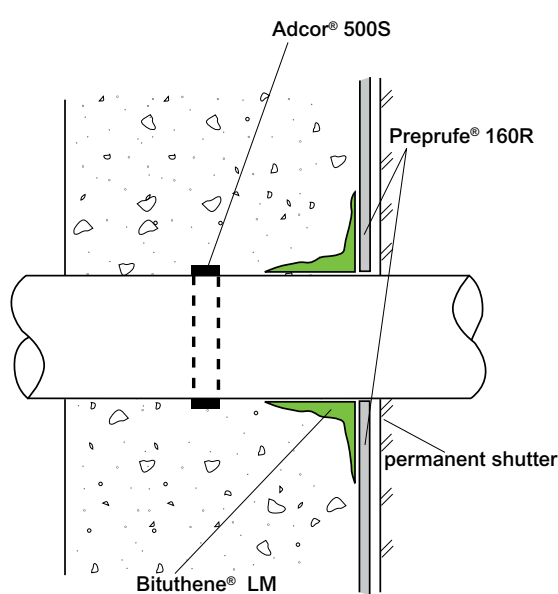
Refer to Clause J40 370.

BHP

Przed użyciem produktu należy zapoznać się z jego etykietą i Kartami Charakterystyki (MSDS). Użytkownicy muszą przestrzegać wszystkich zasad dotyczących postępowania w przypadku zagrożeń i zachowania bezpieczeństwa. Karty Charakterystyki można uzyskać u przedstawiciela firmy Grace.



Przejście rury – Bituthene



Przejście rury – Preprufe

www.graceconstruction.com

Grace Sp. z o.o. ul. Szczepanowskiego 10/2 60-541 Poznań Telefon: +48 (61) 843 92 92 Faks: +48 (61) 843 21 75

Adcor i Preprufe są zarejestrowanymi znakami handlowymi W R Grace & Co.-Conn.

Informacje zawarte w niniejszej publikacji oparto o dane i wiedzę uznane za prawdziwe i wiarygodne przez firmę GRACE. Służą one wyłącznie do celów informacyjnych i podlegają sprawdzeniu przez użytkownika. Firma GRACE nie może kontrolować warunków stosowania i dlatego nie gwarantuje efektów zastosowania niniejszego produktu. Żadne z w/w informacji, zaleceń lub sugestii nie stanowi gwarancji, rękojmi, ani żadnych prawnie wiążących oświadczeń ani stwierdzeń. Żadne z powyższych informacji, zaleceń lub sugestii nie narusza w sposób zamierzony ustawowych zobowiązań ani jakichkolwiek praw zastrzeżonych dla stron trzecich. Niniejszy dokument należy sprawdzić pod kątem zgodności z najnowszą wersją dostępną u przedstawiciela firmy GRACE lub na stronie internetowej GRACE. Informacje zawarte w najnowszej wersji dokumentu zastępują wszystkie poprzednie wydania. Inspekcje prowadzone przez personel GRACE nie stanowią odpowiedzialności nadzorczej.

Niniejsze produkty mogą być chronione patentami lub mogą być zgłoszone do opatentowania.

Copyright 2013. Grace Construction Products Ltd BITLM/PL/001a 02/13

GRACE